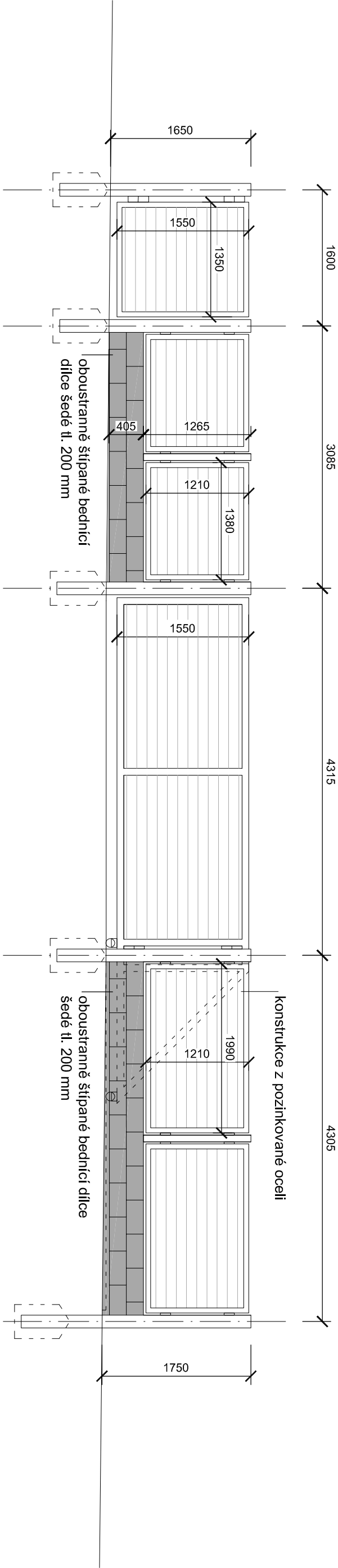


POHLED OD SEVEROVÝCHODU

konstrukce brány z pozinkované ocele



Stavebník: Střední průmyslová škola, Klatovy nádrž Kpt. Nálepky 362/III 339 01 Klatovy		Projektant : Projektová a znalecká kancelář Ing. Václav Vlček, s.r.o. Klatovy - Denisova 93/I tel./fax: 376 322 489	
Stavební úpravy školní kuchyně č.p. 180/II v Klatovech 3. etapa		D1.1. Architektonicko stavební řešení	Ing. Václav Vlček
Datum : 04/2020		Ing. arch. Anežka Straková	
Měřítko: 1 : 50		Číslo výkresu: 2	
Výkres oplocení		Číslo výtisku :	